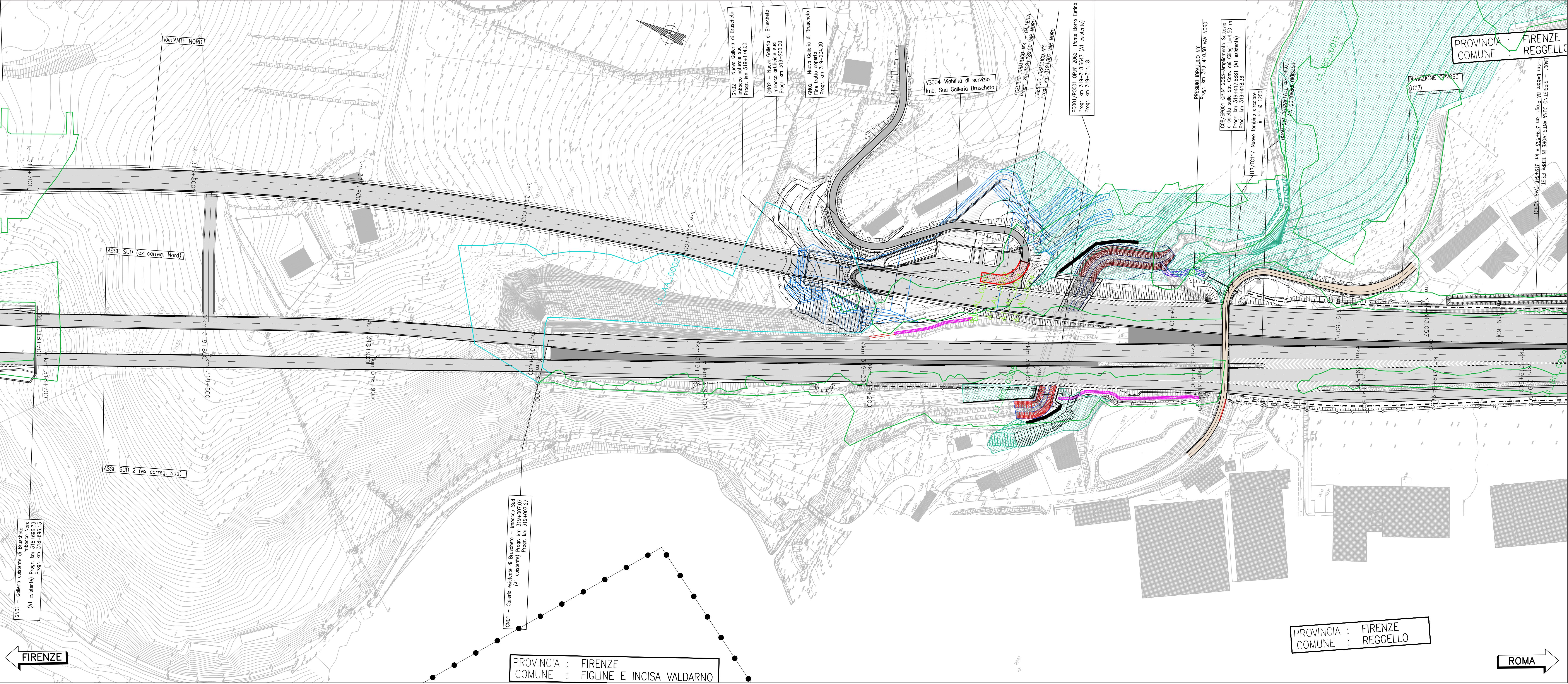
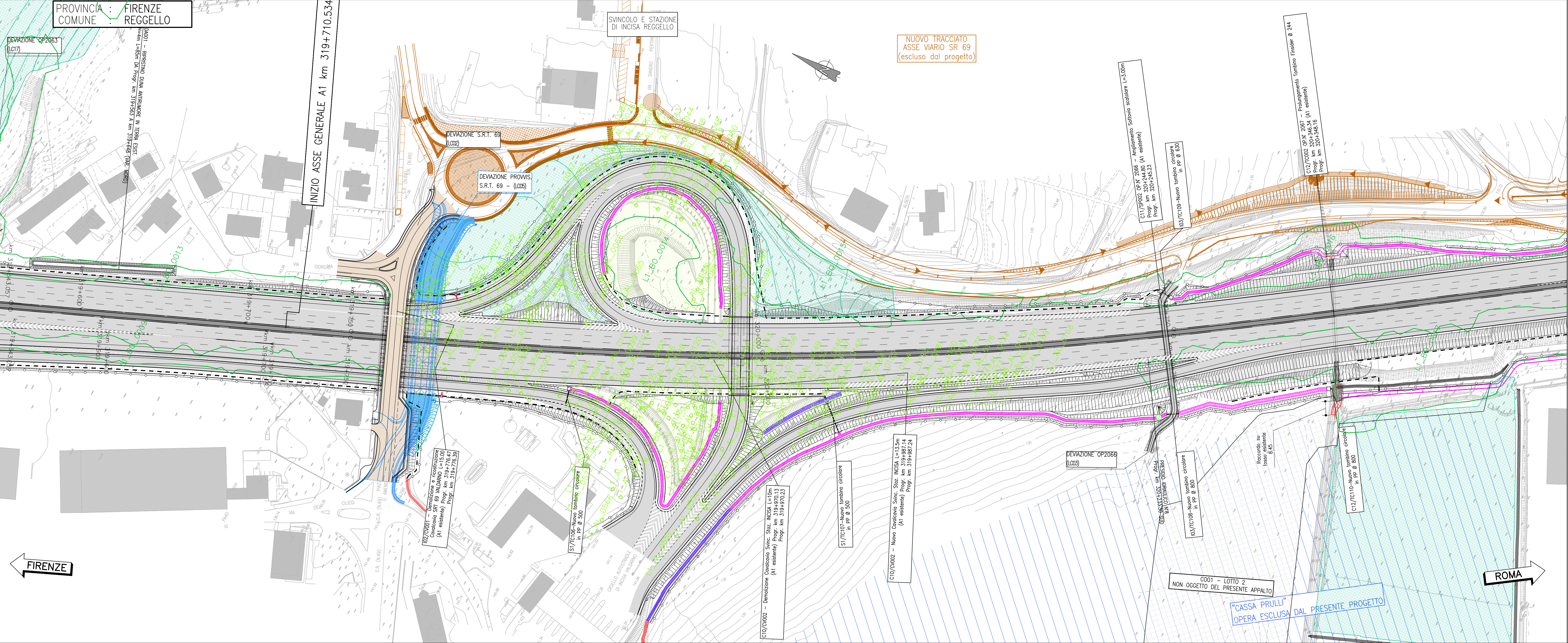


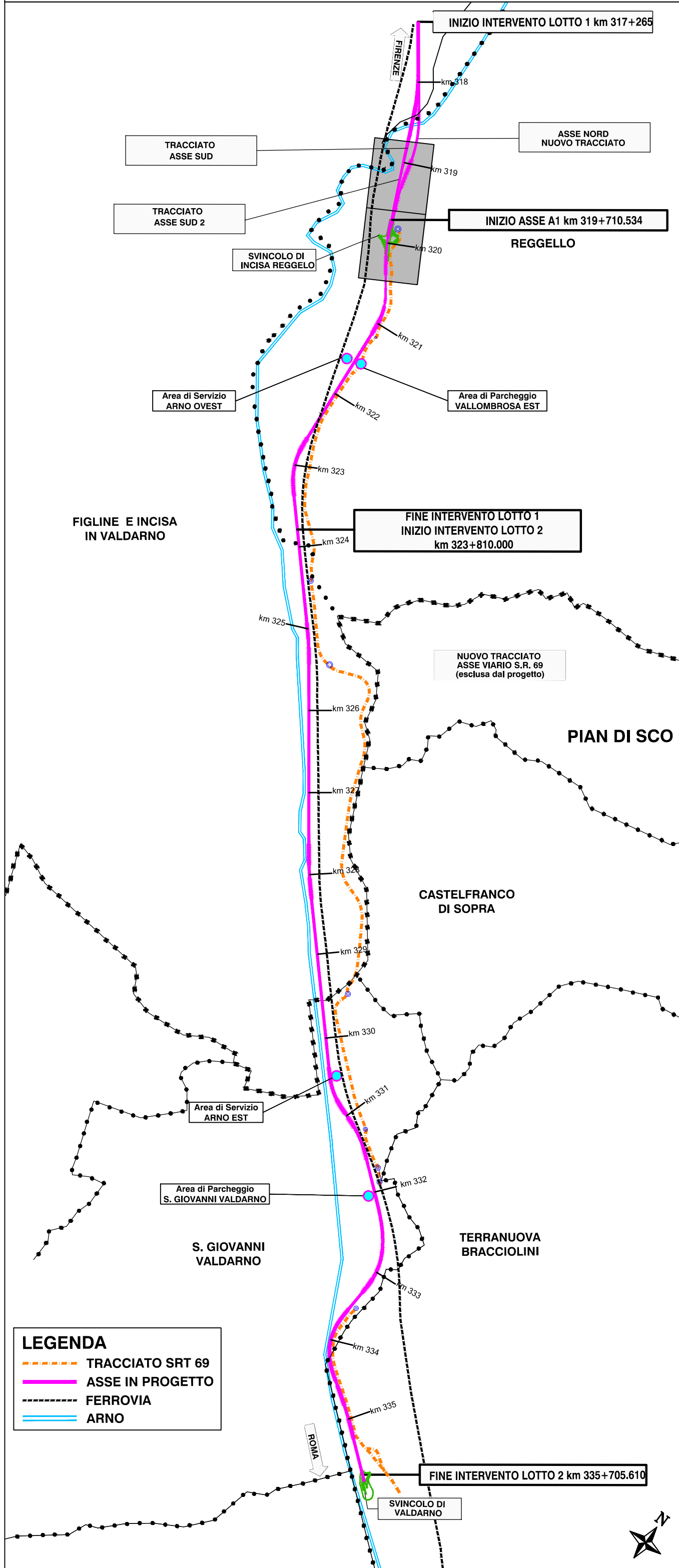
PLANIMETRIA (1:1.000) da km 318+700.00 a km 319.600.00



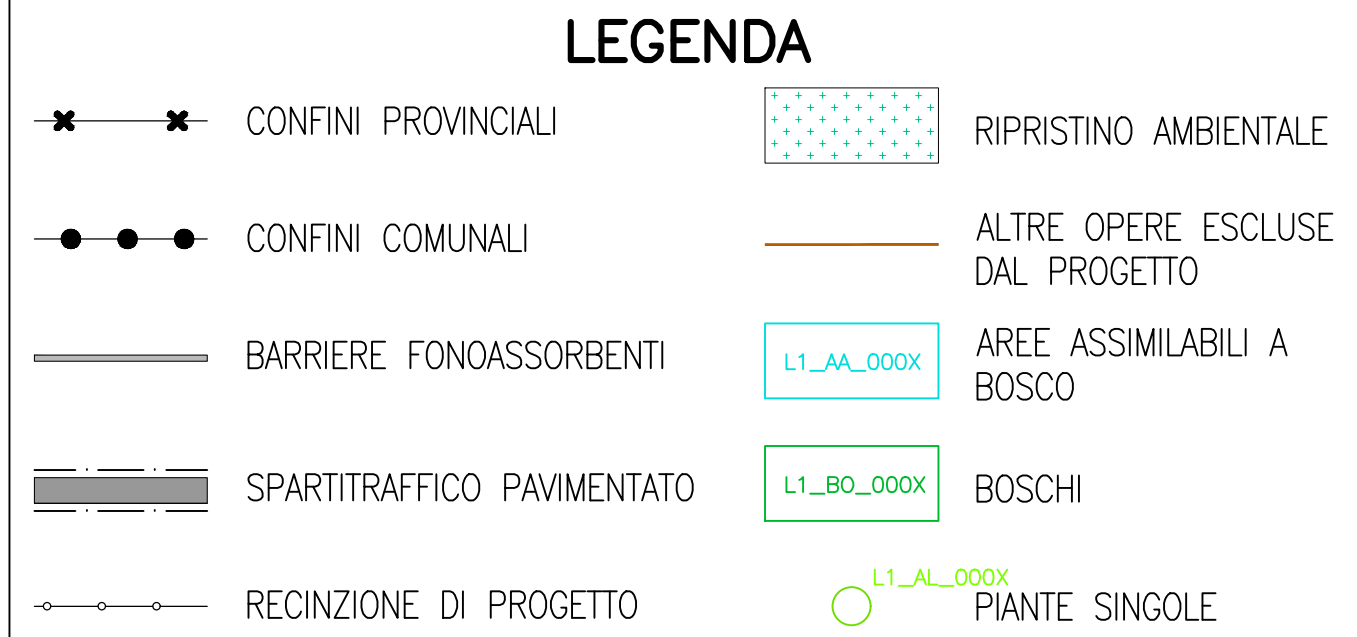
PLANIMETRIA (1:1.000) da km 319.500.00 a km 320+300.00



QUADRO DI UNIONE



LE PROGRESSIVE DI PROGETTO SONO RIFERITE ALL'ASSE SUD



autostrade per l'italia

AUTOSTRADA (A1): MILANO-NAPOLI
TRATTO: INCISA - VALDARNO

AMPLIAMENTO ALLA TERZA CORSIA
LOTTO 1 - Opere propedeutiche

DOCUMENTAZIONE AI FINI DELL'INDIVIDUAZIONE DELL'IMPRESA BCM

BONIFICA BELLICA

ASPETTI AMBIENTALI
CENSIMENTO VEGETAZIONALE

PLANIMETRIA CENSIMENTO SU PROGETTO TAV. 3/6

IL PROGETTISTA SPECIALISTICO Ing. Dott. Daniele Mazzanti Ord. Ingg. Milano N. 4308/87	IL RESPONSABILE INTEGRAZIONE PRESTAZIONI SPECIALISTICHE Ing. Paola Castiglioni Ord. Ingg. Varese N. 2725	IL DIRETTORE TECNICO Ing. Sara Frisani Ord. Ingg. Genova N. 9810/A T.A. Ansaldo
CODICE IDENTIFICATIVO RIFERIMENTO PROGETTO 119941 LL01 S1 BB AMB VG000 00000 D SUA 0004 -0		
RIFERIMENTO ELENCO Ing. Paola Castiglioni Ord. Ingg. Varese N. 2725		
SUPPORTO SPECIALISTICO MATE Soc. Coop. Ord. Ingg. Varese N. 1200		
REVISIONE N. data 01 GIUGNO 2011		

VISTO DEL COMMITTENTE R. RESPONSABILE DIRIGENTE DEL PROCEDIMENTO Ing. Paola Castiglioni	VISTO DEL CONCESSIONARIO Ministero delle Infrastrutture e della Mobilità Sostenibile Commissario: Ing. Paola Castiglioni
---	--